



MATCHe

Making the Transition to Circular Economy

**INDUSTRIENS
FOND** FREMMER DANSK
KONKURRENCEEVNE
The Danish Industry Foundation



Sponsoreret af

**INDUSTRIENS
FOND** FREMMER DANSK
KONKURRENCEEVNE
The Danish Industry Foundation

Konsortiet bag





Nicklas Funk
Scientific Assistant

ncfunk@mek.dtu.dk



Mathias Bahrenscheer
Scientific Assistant

mmbahr@mek.dtu.dk



Tim C. McAloone
Professor

tmca@dtu.dk



Daniela Pigosso
Associate Professor

danpi@dtu.dk





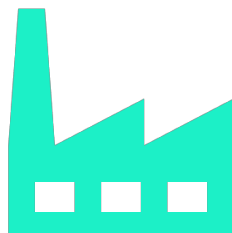
PARAT TIL OMSTILLINGEN?

Lineær Økonomi

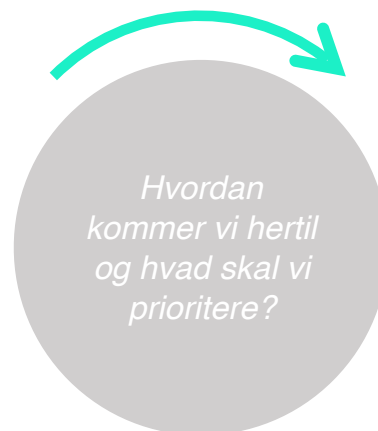


Cirkulær Økonomi

DANSKE PRODUKTIONSVIRKSOMHEDER



Projektet fokuserer på at forbedre virksomheders **parathed** og evne til effektivt at omstille sig til cirkulær økonomi



FORDELE VED CIRKULÆR ØKONOMI

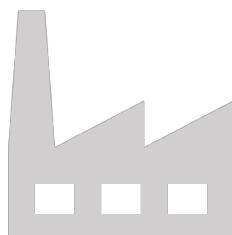
Økonomiske muligheder

Maksimer værdien af
ressourcer

Minimer miljøpåvirkninger

... Så virksomheder kan opnå fordelene ved den cirkulære økonomi

DANSKE PRODUKTIONSVIRKSOMHEDER



Projektet fokuserer på at forbedre virksomheders **parathed** og evne til effektivt at omstille sig til cirkulær økonomi.

OMSTILLINGSRUTER



Ved at demonstrere hvordan virksomheder kan identificere **initiativer** og begynde **implementering** af disse baseret på deres nuværende situation.

FORDELE VED CIRKULÆR ØKONOMI

Økonomiske muligheder og vækst

Maksimer værdien af ressourcer

Minimer miljøpåvirkninger

... Så virksomheder kan opnå fordelene ved den cirkulære økonomi.

HVORDAN MATCHe HJÆLPER DANSK INDUSTRI

UNIVERS AF
VIDEN



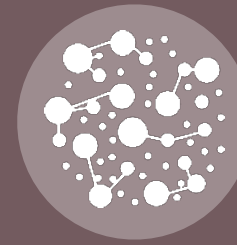
VURDERING I
PARATHED



ACCELERATOR
PROGRAM



CIRKULÆRE
KLYNGER



UNIVERS AF VIDEN



Viden
Værktøjer
Cases

VURDERING I PARATHED



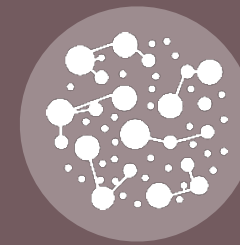
Parathedsværktøj
Benchmarking

ACCELERATOR PROGRAM



Strategi
Initiativer
Rådgivning

CIRKULÆRE KLYNGER



Vidensdeling
Matchmaking



www.matche.dk

En innovativ metode til at vurdere parathed for cirkulær økonomi med specialiseret hjælp til at omstille virksomheden

UNIVERS AF
VIDEN



Viden
Værktøjer
Cases

19-11-2018

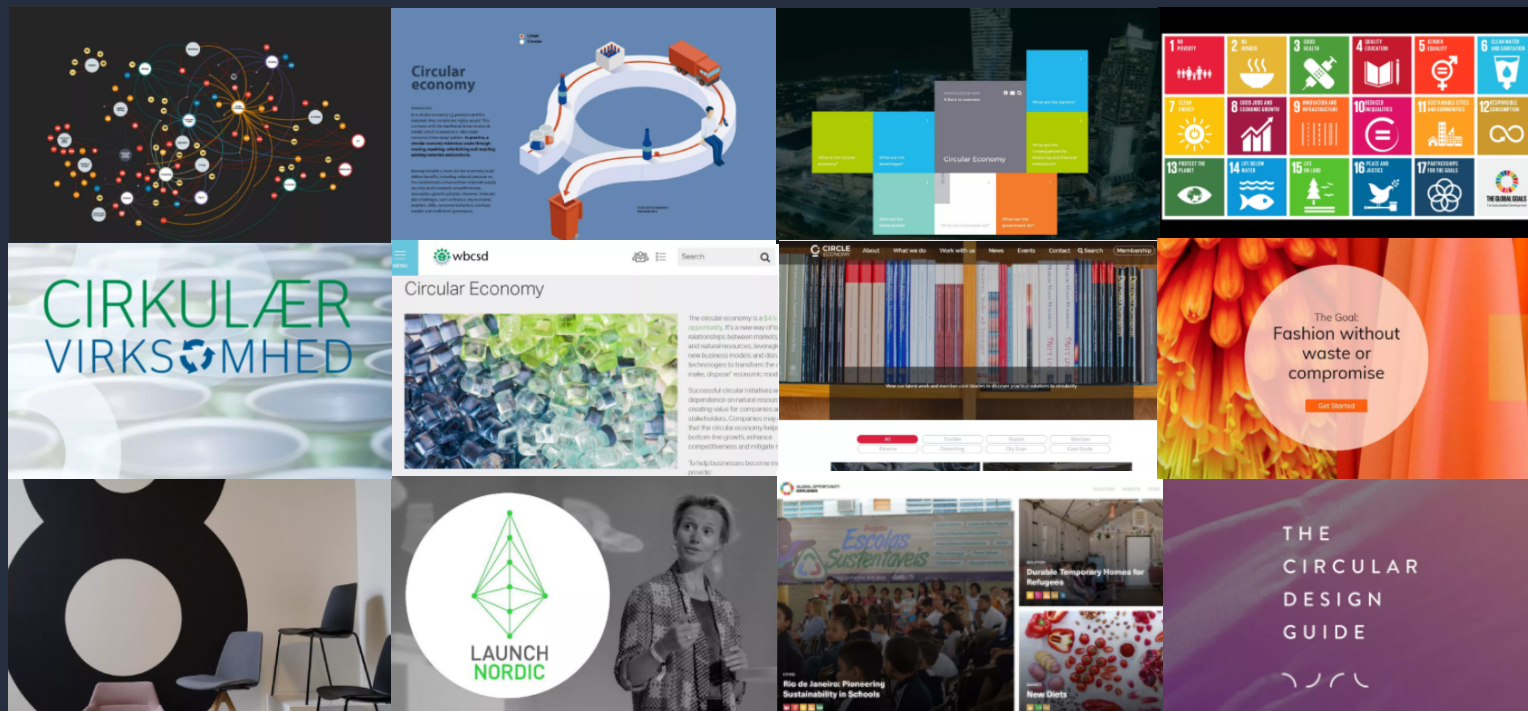


VIDENSDELING I TEORI OG PRAKSIS

Bliv inspireret og få viden om Cirkulær Økonomi ud fra state-of-the-art forskning og praksis.



EN OMSTILLINGSPROCESS ER KOMPLICERET



Et væld af kilder til viden!

... men hvor skal man starte?

- Ellen MacArthur Foundation
- IDEO
- The Division for Sustainable Development (UN SDGs)
- European Parliamentary Research Service
- wbcasd cluster for Circular Economy
- Het Groene Brein (The Green Brain)
- Circle Economy (social enterprise)
- Sustainia (think tank)
- LAUNCH Nordic (Global accelerator)
- Fashion Positive (movement)
- National Circular Economy HUB
- Cirkulær Virksomhed



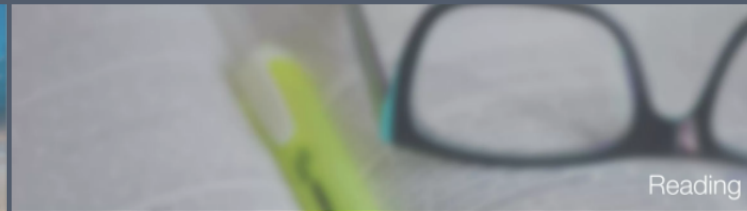
SAMLING AF CASE EKSEMPLER, LÆSESTOF OG VÆRKTØJER



Cases

Explore cases of companies that have implemented Circular Economy in various ways and get inspired by them.

CASES



Reading

Explore key guidelines, white papers and other kind of reading material to support your understanding and implementation of Circular Economy.

READING



Tools

Check out Circular Economy tools, which have been thoroughly tested and can accelerate the transition of your company.

TOOLS

UNIVERS AF VIDEN

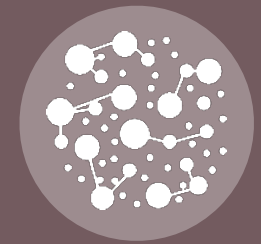
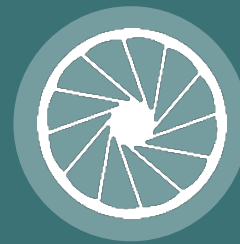


Viden
Værktøjer
Cases

VURDERING I PARATHED



Parathedsværktøj
Benchmarking



matche
Making the Transition to Circular Economy



VURDERING AF PARATHED

Register dig og lav en vurdering af hvor parat din virksomhed er til
Cirkulær Økonomi.



my.matche.dk

Vurderingsværktøj

Product & Service Innovation
Readiness of 'Product & Service Innovation' measures the capabilities necessary to develop new solutions (incl. products and services) that are suitable in a Circular Economy context.

Scoring Explanation
Select the current readiness level of your company/business unit for each one of the following questions. You can also select 'I don't know' (in case you lack insights or 'not relevant for my company' (in case the question does not apply for your company). Comments can be added for every question. Finish all questions within this dimension before continuing to the next.

	Not ready to implement	Ready to implement	Planning to do so	Product & services implemented	Not ready to do so
1. To what extent is your company/business unit developing and delivering Product/Service-Systems (e.g. services supporting the product use, subscriptions, sharing solutions, renting instead of owning)?	<input type="radio"/>	<input type="radio"/>	<input type="radio"/>	<input type="radio"/>	<input type="radio"/>
2. How far is your company in developing products and services considering extended lifetime (design for maintenance, modularity, change of spare parts, etc.)?	<input type="radio"/>	<input type="radio"/>	<input type="radio"/>	<input type="radio"/>	<input type="radio"/>
3. How far is your company in developing products and services considering End-of-Life (design for disassembly, remanufacturing, recycling, etc.)?	<input type="radio"/>	<input type="radio"/>	<input type="radio"/>	<input type="radio"/>	<input type="radio"/>
4. How far is your company in developing products and services that can be shared with other users (e.g. car/bike sharing, sharing of clothing, sharing of equipment, facilities, machines)?	<input type="radio"/>	<input type="radio"/>	<input type="radio"/>	<input type="radio"/>	<input type="radio"/>



Danmarks Tekniske Universitet

Score: **78** out of 100
4 out of 52 questions answered

78 out of 100
4 out of 52 questions answered

Færdigheden er højere

- Repetition
- Omsætningshast
- Økonomi og kvalitet
- Voksning og energi
- Markedsføring og produkt

Færdigheden er højere

- Nye initiativer/ideer
- Holdbarhedssystemer
- Moduler og systemer
- Dataindsamling
- Logoptimalisering

Benchmark af resultat



VURDERING I PARATHED



Hurtig screening med 30 spørgsmål på 20-30 minutter



Anonyme besvarelser og sikker data håndtering



Involvering af medarbejdere på tværs af organisationen





8 DIMENSIONER FOR PARATHED

Spørgsmålene er inddelt i 8 dimensioner, som favner bredt og alle har relevans for, hvor omstillingsparat din virksomhed er til Cirkulær Økonomi.

Strategi og forretningsinnovation

Tilbagetagning og efter endt brug

Support og vedligehold

Brug, del og data



Organisation

Produkt- og serviceinnovation

Produktion og værdikæde

Reguleringer og marked



HVORDAN MÅLER MAN PARATHED?

IKKE PARAT



PARAT

1

Ikke i gang/Forstår
potentialet

2

Planlægger pilot
implementering

3

Udfører pilot
initiativer

4

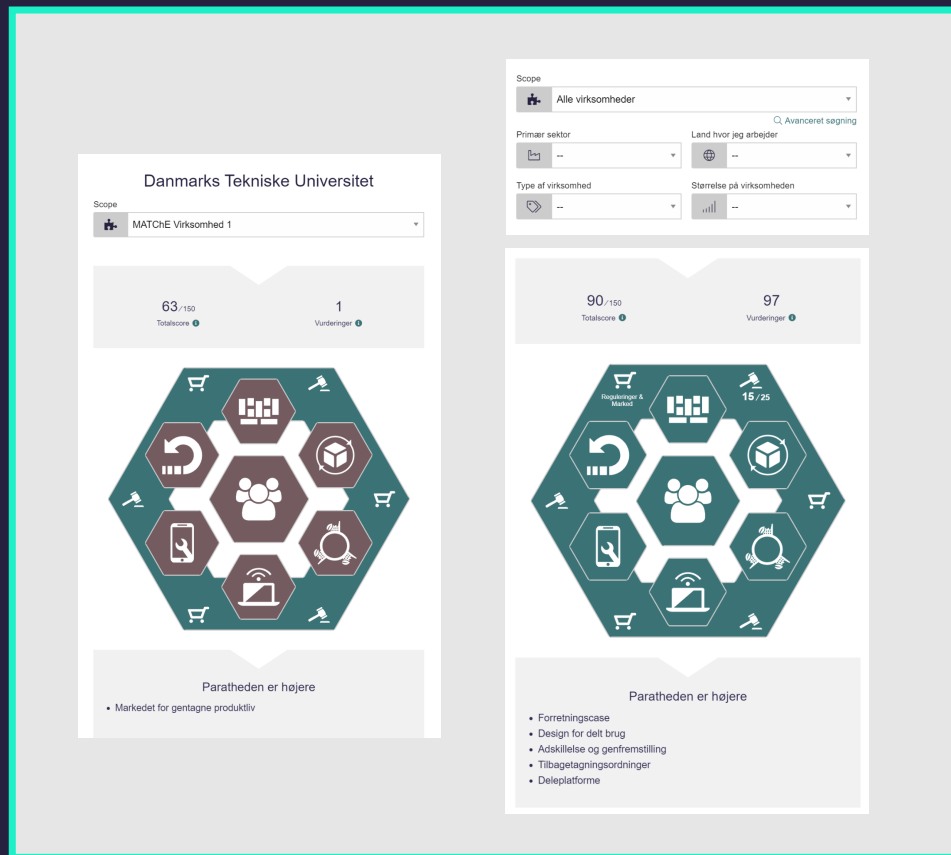
Planlægger
skalering

5

Skalerer
initiativer



RESULTATERNE TAGER UDGANGSPUNKT I DIN PARATHED



- Overblik over nuværende status med styrker og mulighed
- Anbefalinger ud fra din nuværende situation
- Benchmarking
 - **Internt:** Virksomheden sammenligner egne forretningsenheder
 - **Eksternt:** Virksomheden sammenligner med omverdenen



HVAD FÅR MAN UD AF DET?

PARATHEDSPROFIL

En total parathedsscore genereres ud fra de konsoliderede Parathedsvurderinger indsendt af medarbejdere tilknyttet virksomhedsprofilen.

STYRKER & MANGLER

Ud fra din parathedsscore bliver dine styrker og mangler identificeret og skaber fundament for at starte din omstilling.

BENCHMARK RESULTATER

Tjek din virksomheds parathedsscore til sammenligning med andre virksomheder (fx inden for eller på tværs af industrisektorer etc.).

KICK-OFF UDGANGSPUNKT

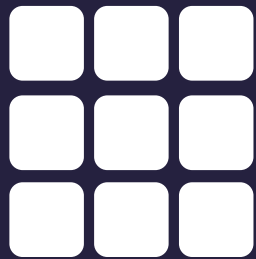
Anbefalinger til at tage det næste skridt bliver genereret ud fra Parathedsvurdering for din virksomhed og er første skridt i din omstillingsrute.



SÅDAN KOMMER DU I GANG



Registrerer virksomhedsprofil



Opretter 1 eller flere forretningsenheder



Udfører vurdering af 30 spørgsmål



Mapper ekspertiser for brugere



Inviterer flere kollegaer



UNIVERS AF VIDEN



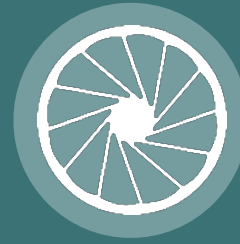
Viden
Værktøjer
Cases

VURDERING I PARATHED

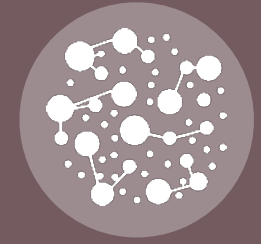


Parathedsværktøj
Benchmarking

ACCELERATOR PROGRAM



Strategi
Initiativer
Rådgivning



MATCHe
Making the Transition to Circular Economy



ACCELERATOR PROGRAM

Kickstart omstillingen med et program for Cirkulær Økonomi, som er nøje tilrettelagt din virksomheds behov.



FORLØBETS FASER



PARATHED 1

STRATEGISKE
MULIGHEDER
& MÅL

1

SCOPE &
KICKOFF FOR
OMSTILLINGS
RUTER

2

EFFEKT OG
SKALERING

3



PARATHED 2

75 timer



ET MULIGT FORLØB



STRATEGISKE
MULIGHEDER
& MÅL

1

SCOPE &
KICKOFF FOR
OMSTILLINGS
RUTER

2

EFFEKT OG
SKALERING

3



Støtte til:

- Screening af parathed ift. Cirkulær Økonomi (inkl. styrker og muligheder + benchmarking)
- Facilitere workshop med centrale interessenter for at starte diskussionen og skabe fælles forståelse

3 timer



ET MULIGT FORLØB



PARATHED 1

STRATEGISKE
MULIGHEDER
& MÅL

1

SCOPE &
KICKOFF FOR
OMSTILLINGS
RUTER

2

EFFEKT OG
SKALERING

3



PARATHED 2

Støtte til:

- Prioritere forretningsdimensioner til omstilling
- Identificere strategiske muligheder og mål, realiserbare indenfor projektets scope (3-4 måneder)

4 timer



ET MULIGT FORLØB



PARATHED 1

STRATEGISKE
MULIGHEDER
& MÅL

1

SCOPE &
KICKOFF FOR
OMSTILLINGS
RUTER

2

EFFEKT OG
SKALERING

3



PARATHED 2

Støtte til:

- Definition af konkrete initiativer og projektplanlægning for disse
- Udvælgelse og tilpasning af værktøjer til at understøtte projektet

28 timer



ET MULIGT FORLØB



PARATHED 1

STRATEGISKE
MULIGHEDER
& MÅL

1

SCOPE &
KICKOFF FOR
OMSTILLINGS
RUTER

2

EFFEKT OG
SKALERING

3



PARATHED 2

Støtte til:

- Rådgivning ifm. implementering
- Review af fremgang
- Konsolidering og kommunikation af resultater
- Støtte til planlægning af næste skridt

40 timer



ET MULIGT FORLØB

Total: 75 timer



PARATHED 1

STRATEGISKE
MULIGHEDER
& MÅL

1

SCOPE &
KICKOFF FOR
OMSTILLINGS
RUTER

2

EFFEKT OG
SKALERING

3



PARATHED 2

Støtte til:

- Anden screening af parathed
- Workshop med centrale interessenter

40 timer



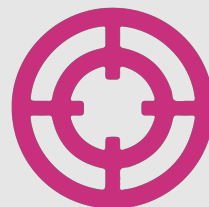
HVAD FÅR VIRKSOMHEDEN UD AF DET



Fælles forståelse for egen parathed



CØ viden og et ensartet sprog



Opstartet projekt med klart fokus



Plan for skalering og implementering



VIRKSOMHEDS-FIT TIL ACCELERATOR PROGRAMMET

Vi søger
produktionsvirksomheder, som
er motiverede.

Et mix på tværs af sektorer, geografi,
størrelse og parathed er ønsket, men ikke et
krav.

Vores krav til virksomhederne:

Parathedsvurdering
foretages som
udgangspunkt.

Fokus på initiativer inden for
minimum 1 dimension.

Nøgleinteressenter skal
allokere tid til projektet.

Forandringsledelse/
styregruppe driver
virksomheden. MATChE
støtter.

Intention om at
implementere initiative.

Villighed til at dele
resultater, som ikke er
fortrolige.

UNIVERS AF VIDEN



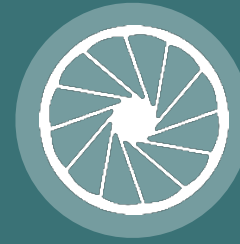
Viden
Værktøjer
Cases

VURDERING I PARATHED



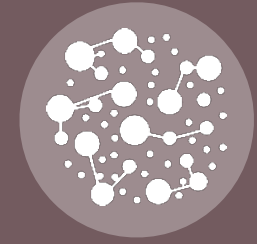
Parathedsværktøj
Benchmarking

ACCELERATOR PROGRAM



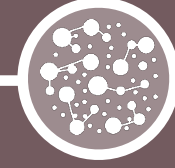
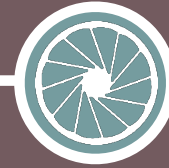
Demonstration
Rekruttering

CIRKULÆRE KLYNGER



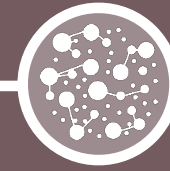
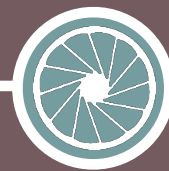
Vidensdeling
Matchmaking

matche
Making the Transition to Circular Economy



MATCHMAKING I VÆRDIKÆDEN

Luk cirklen ved at matche op med partnere i værdikæden og del viden om praksisser, omstillingsruter og resultater.



PARTNERSKABER I VÆRDIKÆDEN

FØDEVARER

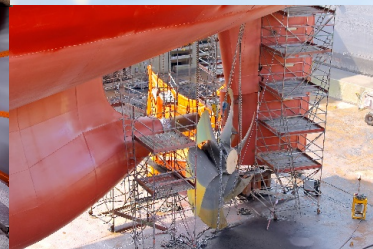
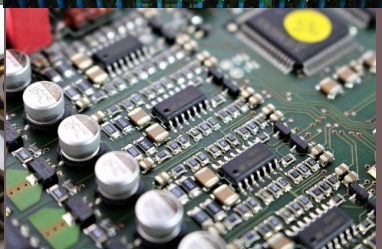
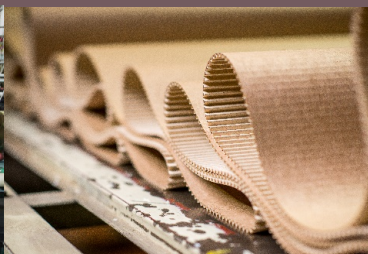
TEKSTIL

PAPIR

KEMI

FARMA

PLASTIK



METAL

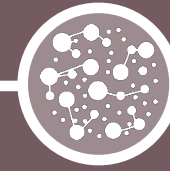
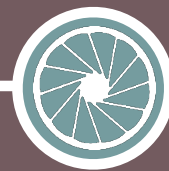
ELEKTRONIK

MASKINER

TRANSPORT

MØBLER

BYGNINGER



PARTNERSKABER I VÆRDIKÆDEN

FØDEVARER

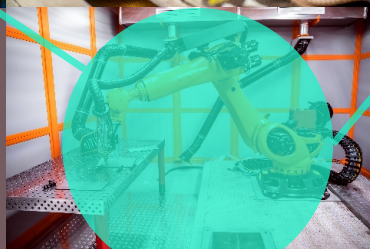
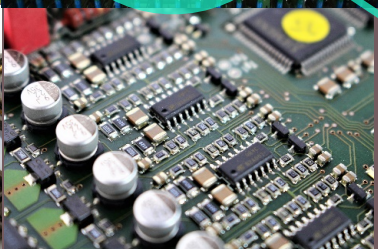
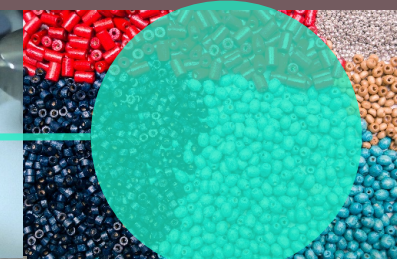
TEKSTIL

PAPIR

KEMI

FARMA

PLASTIK



METAL

ELEKTRONIK

MASKINER

TRANSPORT

MØBLER

BYGNINGER

Efterår 2017

Lancering af parathedsværktøj via
www.matche.dk.

UNIVERS AF VIDEN



Viden
Værktøjer
Cases

VURDERING I PARATHED



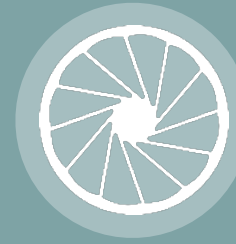
Parathedsværktøj
Benchmarking

19-11-2018

Vinter 2018

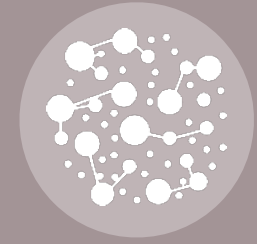
Lancering af Accelerator Program og
rekruttering af virksomheder.

ACCELERATOR PROGRAM



Strategi
Initiativer
Rådgivning

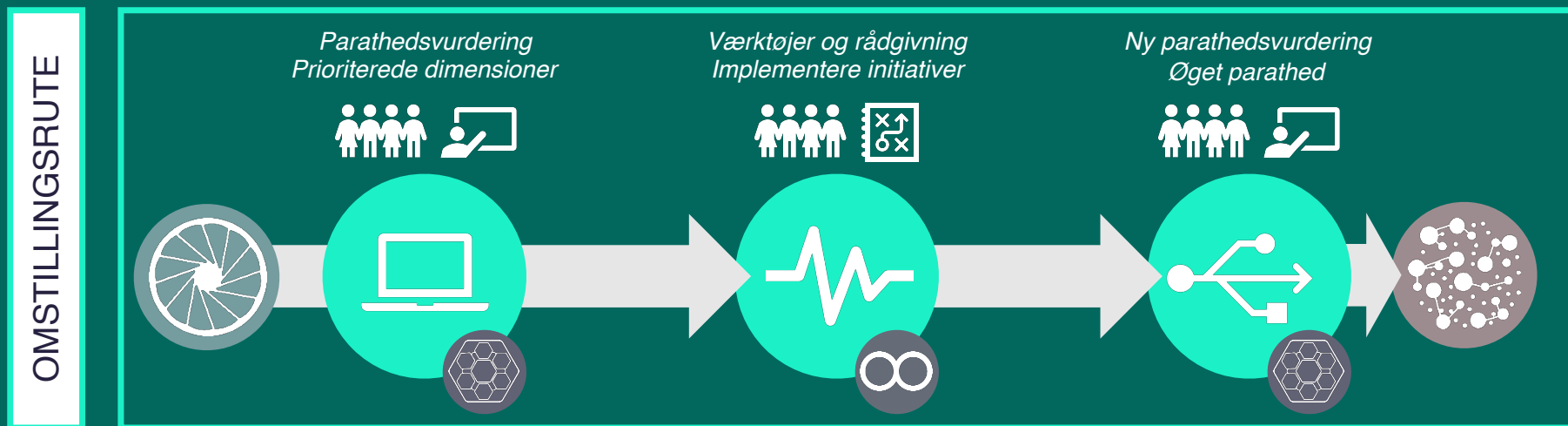
CIRKULÆRE KLYNGER



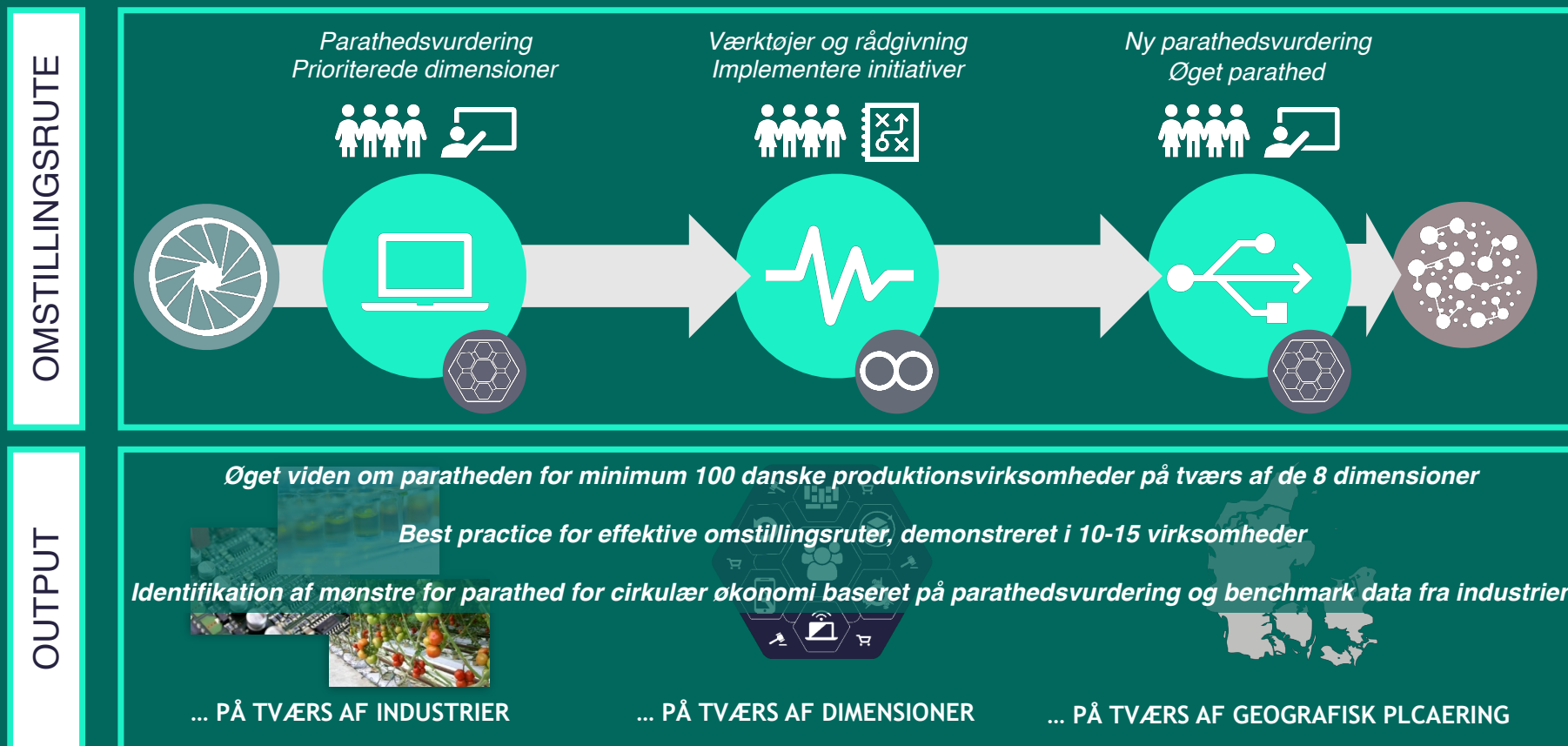
Vidensdeling
Matchmaking

36

OUTCOME AF MATCHe PROJEKTET



OUTCOME AF MATCHe PROJEKTET



HVEM ER ALLEREDE ENGAGEREDE?

”Godt værktøj for virksomheder til at starte evalueringen af nuværende situation”

- Legetøjsindustrien

90

virksomheder

9

industri sektorer





@MATCHE_DK



@matcheDK

www.matche.dk

Følg udviklingen

KONTAKT OS



Nicklas Funk
Scientific Assistant

ncfunk@mek.dtu.dk



Mathias Bahrenscheer
Scientific Assistant

mmbahr@mek.dtu.dk



Tim C. McAloone
Professor

tmca@dtu.dk



Daniela Pigosso
Associate Professor

danpi@dtu.dk



PÅ VEGNE AF KONSORTIET



**INDUSTRIENS
FOND** FREMMER DANSK
KONKURRENCEEVNE
The Danish Industry Foundation

SPØRGSMÅL

